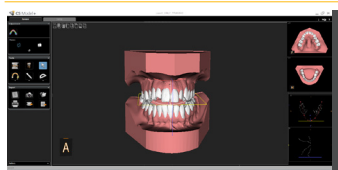


NOVEDADES EN CS MODEL+ VERSIÓN 3.0

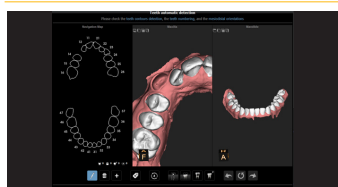


1 Escenas 3D y vistas oclusales más grandes

- Permite ampliar la escena 3D o las vistas oclusales al modo de pantalla completa en la pestaña de revisión.

Ventajas

- La pantalla más grande ayuda a mejorar la comunicación con el paciente.

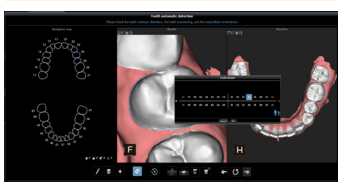


2 Segmentación de dientes semiautomática

- Elimina la necesidad de segmentar manualmente un diente cuando el proceso no se realiza automáticamente. Ahora, con un solo clic en la punta del diente, este se identifica y segmenta automáticamente.

Ventajas

- Este proceso simplificado de segmentación de dientes permite ahorrar tiempo en la clínica.
- Incluso los casos complejos de arcada completa pueden segmentarse en menos de un minuto.

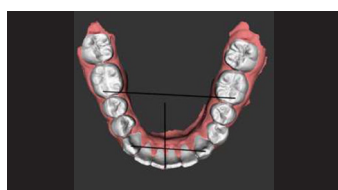


3 Renumeración automática de dientes

- Permite actualizar fácilmente el número de diente cuando el resultado automático es incorrecto debido a la ausencia de dientes o a una dentadura mixta.
- Permite cambiar el número de diente, o alternar entre dientes de leche y permanentes.

Ventajas

- La identificación de los dientes se corrige cuando sea necesario, optimizando así el flujo de trabajo.



4 Nuevo aspecto de las imágenes en los informes

- Mejora el aspecto de las imágenes intraorales que aparecen en el informe utilizando imágenes extraídas del modelo digital real del paciente.

Ventajas

- Informes más atractivos y personalizados, para una mejor comunicación con el paciente y con el equipo de trabajo.

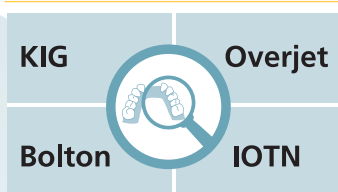


5 Nuevo diseño de la ventana del informe con más opciones de edición

- Permite organizar mejor las opciones de impresión y ampliar fácilmente las secciones para ver más detalles.
- Es posible exportar los informes en diferentes formatos, como Adobe PDF o Excel.

Ventajas

- La personalización se amplía aún más con opciones de impresión adicionales.
- El informe ya no es un documento fijo y pueden modificarse o adjuntarse a una carta, un documento del sistema de gestión de consulta o un correo electrónico.

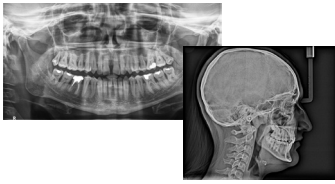


6 Nuevos análisis disponibles

- Se han añadido cuatro análisis:
 - KIG (común en Alemania)
 - IOTN (común en el Reino Unido)
 - Bolton, que incluye el exceso mandibular en mm
 - Overjet, que permite seleccionar sus preferencias para el cálculo de mediciones

Ventajas

- Es posible elegir el análisis que mejor se adapte al flujo de trabajo clínico actual.



7 Función para importar imágenes panorámicas y cefalométricas en el informe

- Tanto las imágenes panorámicas como cefalométricas pueden importarse en el informe.

Ventajas

- Toda la información clínica del paciente puede mostrarse en un único informe para mejorar la capacidad de uso.

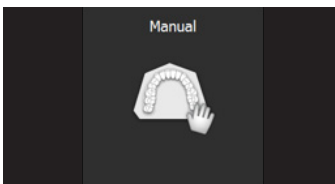


8 Cálculo de la configuración específica del alineador

- Esta función tiene en cuenta las limitaciones específicas del tratamiento con aparatos de alineación, lo que hace que la configuración automática propuesta se aproxime más al resultado clínico deseado.

Ventajas

- La configuración puede generarse en aproximadamente un minuto, por lo que es una herramienta rápida y fácil de usar para la comunicación con el paciente.

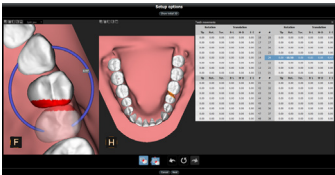


9 Acceso directo a la configuración manual

- Permite al usuario omitir el cálculo de la configuración automática e ir directamente a la configuración manual.

Ventajas

- Los odontólogos pueden ahorrar un tiempo valioso al no tener que esperar a que se complete la configuración automática.

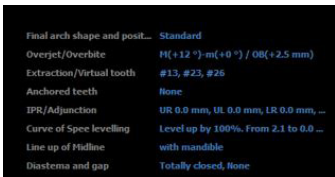


10 Simplificación del modo manual

- Permite simplificar el ajuste del diente, el ajuste de colisiones y el cierre de espacios gracias al nuevo diseño del modo manual.

Ventajas

- La interfaz para el ajuste manual de dientes es más precisa e intuitiva, lo que mejora la experiencia del usuario.



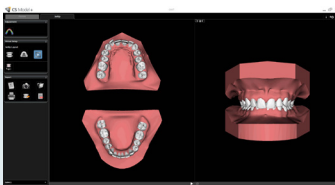
11 Nuevo diseño de la ventana de opciones de configuración

- Las actualizaciones de la nueva ventana de configuración incluyen:

- Vista gingival más uniforme para mejorar la comunicación con el paciente
- Lista de comentarios ampliada, que muestra todas las opciones
- Un nuevo icono para "mantener" la angulación incisal (por ejemplo, lo que hay disponible para el overbite)
- Selección con un botón para "mantener los dientes de leche" y simular la configuración en los casos de dentadura mixta
- La cantidad total de colisión se muestra ahora por cuadrante

Ventajas

- El menor número de 'clicks' permite a los usuarios acceder o actualizar rápidamente la información del paciente o tratamiento.



12 Parada del vídeo después de la simulación

- El vídeo se detiene ahora al final de la simulación y puede reproducirse en bucle si es necesario.

Ventajas

- El odontólogo puede explicar los resultados deseados al paciente sin tener que poner el vídeo en pausa.