

# Présentation CS ScanFlow v1.0.4

Carestream Dental est fière de présenter les dernières fonctionnalités de CS ScanFlow v1.0.4, qui intègre les améliorations demandées par les utilisateurs finaux pour optimiser la prise d'empreintes.



## FONCTIONNALITÉS



### 1 Protocole guidé de prise d'empreinte pour les cas d'édentement complet\*

- Dans le nouveau mode de prise d'empreinte pour les cas d'édentements, des tutoriels et un protocole intégrés vous aident à scanner les arcades édentées sans problème. Cela permet de s'assurer que les données de l'arcade complète sont entièrement enregistrées, afin que l'empreinte soit complète pour que le laboratoire produise la prothèse.
- Un algorithme sophistiqué permet au praticien de combiner automatiquement les scans in vivo des tissus mous avec les scans de l'empreinte amovible pour capturer les informations complètes de l'arcade, optimisant ainsi le temps au fauteuil pour la rentabilité du cabinet.



Explication générale du processus de prise d'empreintes en cas d'édentation



Étape de la prise d'empreintes : obtenir des instructions sur l'emplacement de la prise d'empreintes



Flèches de guidage pendant la prise d'empreintes

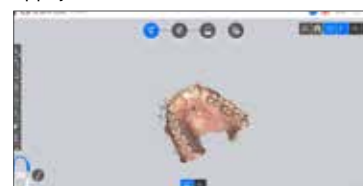


### 2 Enregistrement vidéo MP4\*

- A des fins de formation et de support, le processus de prise d'empreinte lui-même peut être enregistré dans son intégralité et sauvegardé au format MP4. Le fichier MP4 peut ensuite être envoyé par e-mail à tout autre membre de l'équipe thérapeutique ou à un autre praticien, si nécessaire.
- Cette fonction peut également améliorer la formation sur les procédures de prise d'empreinte au sein du cabinet.



Avant de commencer la prise d'empreinte, appuyez sur le bouton rond noir



Prise d'empreinte – le bouton rouge montre que l'enregistrement est en cours

# FONCTIONNALITÉS

## 2 Enregistrement vidéo MP4\* suite...



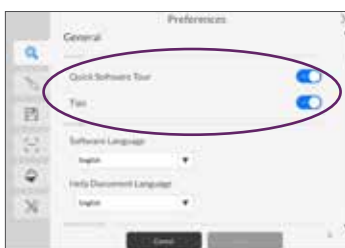
Appuyez sur le bouton rouge pour terminer l'enregistrement



Allez à la section des fichiers informatiques pour récupérer le fichier de données .CSZX et dézippez-le



Recherchez en filtrant par fichier .MP4



## 3 Guide virtuel intégré pour la prise d'empreinte quel que soit le flux de travail

- Des tutoriels et supports de formation intuitifs et virtuels étape par étape ont été intégrés directement dans le logiciel d'acquisition partout où cela est nécessaire : Pour votre première prise d'empreinte, prenez simplement l'appareil et suivez les instructions à l'écran pour effectuer la prise d'empreinte.



Visite guidée virtuelle pour aider à démarrer une prise d'empreinte en 6 étapes



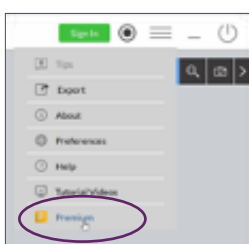
Flèches de guidage pendant la prise d'empreinte



Affichage pédagogique du type d'affinage recommandé selon le cas clinique

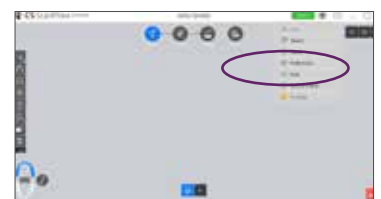



Choix du format d'export et de l'indication clinique



## 4 Version CS ScanFlow Premium

- Chaque scanner intra-oral sera livré avec une version standard de CS ScanFlow pour permettre à tout cabinet d'effectuer des prises d'empreinte basiques et de les exporter efficacement.
- La mise à niveau vers CS ScanFlow Premium sera optionnelle et permettra à l'utilisateur de bénéficier de fonctionnalités avancées de prise d'empreinte pour réaliser des procédures plus complexes.



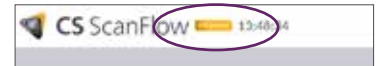
Cliquez sur  pour accéder à l'onglet Premium

## FONCTIONNALITÉS

### 4 Version CS ScanFlow Premium suite...



Abonnez-vous à la version Premium



Un logo apparaîtra et montrera que votre compte bénéficie des fonctionnalités de la version Premium



### 5 Rendu couleur HD amélioré pour une meilleure communication\*

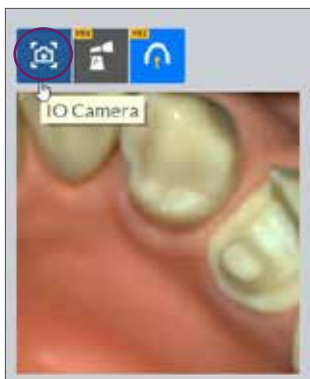
- Le rendu couleur HD des images a été affiné pour offrir des options plus vives et plus brillantes : le résultat de l'examen d'imagerie est présenté au patient avec un bon rendu afin d'améliorer l'engagement du patient et l'acceptation du traitement.
- Il suffit de régler la préférence de rendu avec les curseurs de luminosité, de contraste et de balance des couleurs.



Appuyez sur l'icône multicolore



Ajustez les couleurs et la luminosité avec les curseurs

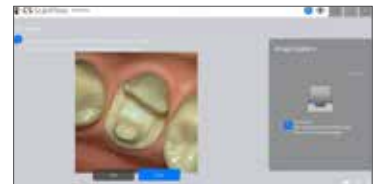


### 6 Images intra-orales 2D\*\*

- Utilisez le scanner comme caméra intra-orale et commencez une conversation avec le patient grâce à des images 2D aux couleurs vives. Pas besoin d'investir dans un autre équipement.



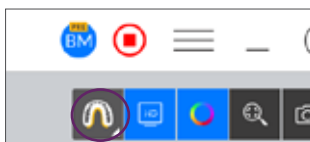
Cliquez sur l'icône



Appuyez sur le bouton POWER pour capturer l'image



Toutes les images seront accessibles via l'icône Galerie



### 7 Ajustement des tissus mous pour un modèle 3D amélioré

- 3 niveaux d'affinage peuvent être choisis pour conserver les zones exactes qui doivent être présentes pour un affinage post-acquisition optimisé.
- Les dentistes peuvent adapter le niveau de suppression des tissus pour améliorer les résultats des données d'acquisition.



Cliquez sur l'icône d'arcade et réglez ce mode sur OFF – Basique – Moyen – Fort



## FONCTIONNALITÉS



### 8 Transfert en un clic vers le logiciel Preform pour l'impression du modèle

Une fois qu'un modèle 3D a été généré dans l'onglet Adapt à partir du logiciel CS ScanFlow, le modèle peut être exporté sans problème vers le logiciel Preform de Formlabs pour être imprimé en interne.

Le bouton Preform est visible dans la section « open with (ouvrir avec) » de la page d'exportation de CS ScanFlow.

Grâce à une intégration parfaite, votre modèle peut être transféré en un seul clic vers le logiciel Preform en appuyant sur le bouton Preform.



Créez un modèle 3D dans l'onglet CS ScanFlow Adapt



Allez sur la page d'exportation de CS ScanFlow



Appuyez sur le bouton PreForm de la section « open with (ouvrir avec) » de la page CSF Export pour un transfert en un clic du modèle 3D

\* Cette fonctionnalité est disponible uniquement pour les utilisateurs de la version Premium de CS ScanFlow.

\*\* Cette fonctionnalité est disponible uniquement pour les utilisateurs de la version Premium de CS ScanFlow, utilisant actuellement la caméra intra-orale CS 3800.