



CS Imaging Version 8

Einführung der neuen Client/Server-Version

Einfache Installation. Einfache Wartung. Einfache Aktualisierungen.

CS Imaging Version 8, die hochmoderne Imaging-Software von Carestream Dental, verfügt jetzt über einen Imaging-Server, der die Konfigurations-, Lizenzaktivierungs- und Bereitstellungsdienste zentralisiert und die Installation, Wartung und Aktualisierung der Software für das technische Personal vereinfacht. Der Imaging Server erfüllt auch die Anforderungen von Unternehmenskunden wie zahnärztlichen Serviceorganisationen (DSOs), großen Zahnarztpraxen oder Krankenhäusern. Auch neue DICOM-Funktionen wurden hinzugefügt. Als vollständig digitalisierte Software – DVD-frei und papierlos – ist diese neue Version von CS Imaging Version 8 sogar noch besser für den Planeten.

Für technisches Personal

1 Zentralisierte Konfiguration



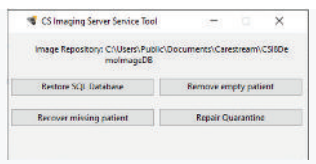
- Verwenden Sie ein einziges Tool, um sowohl Bildgebungs- als auch DICOM-Dienste zu konfigurieren und die tägliche automatische Sicherung der Patientendatenbank auf dem Bildgebungsserver einfach einzurichten.
- Vereinfachen Sie die Clientkonfiguration und verschieben Sie das Bildarchiv bei Bedarf einfach, da der Repository-Pfad nur auf dem Server konfiguriert ist.
- Behalten Sie die Installations- und Konfigurationszeit unter Kontrolle, indem Sie die Datenbank in ca. 15 Minuten konfigurieren.

2 Zentralisierte Lizenzaktivierung



- Sparen Sie Zeit mit der Nur-Server-Softwareaktivierung, da gemeinsam genutzte Floating-Lizenzen die gemeinsame Nutzung auf verschiedenen Arbeitsstationen erleichtern.
- Aktivieren Sie die Lizenz auf dem Server nur einmal, unabhängig von der Anzahl der PCs.
- Schließen Sie die Übungsinstallation auch ohne Aktivierungsgutschein ab, dank einer 30-tägigen Nachfrist, die auf eine gleichzeitige Client-Station mit CS Imaging beschränkt ist.

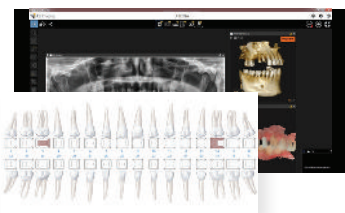
3 Verbesserung der Wartbarkeit



- Sichere Datenmigration mit neuen Datenmigrationstools*, mit denen Sie Software sicher aktualisieren können.
- Benachrichtigung über Migrationsdatenfehler dank Migrationstools, die Sanity Checks umfassen; Daten werden automatisch unter Quarantäne gestellt, um nach Möglichkeit eine Reparatur zu ermöglichen.

* Nicht relevant in einer DPMS-Umgebung

4 Unveränderte Integration



- Die Integration zwischen DPMS (Dental Practice Management Software) und CS Imaging sowie dem Bilddateirepository, in dem Bilder gespeichert und freigegeben werden, bleibt unverändert.
- Es ist keine Datenbankmigration erforderlich, wenn das Imaging in ein DPMS integriert ist.

Für den Endbenutzer:

5 Einfache Installation und Aktualisierung von Imaging Clients



- Installieren Sie einfach eine zusätzliche Client-Station vom zentralen Bereitstellungsserver.
- Sie sollten immer die aktuellste Client-Workstation mit automatischen Aktualisierungen haben.

6 Zugriff auf die neuesten Bildgebungstechnologien



- CS Imaging 8 ist die einzige Software, die unsere neuesten Technologien und extra-orale Produkte unterstützt, einschließlich der Evo Edition der CS 8100-Familien, der CS 8200 3D und der CS 9600-Familien.
- In Zukunft werden alle unsere neuen Produkte nur für CS Imaging 8 verfügbar sein.

Für Unternehmen

7 Verbesserte Verwaltbarkeit



- Geht effizienter auf die spezifischen Bedürfnisse von zahnärztlichen Serviceorganisationen (DSO), Großgruppenpraxen und Krankenhäusern ein.
- Unterstützt bis zu 100 gleichzeitige Benutzer pro Bildgebungsserver.
- Installieren Sie CS Imaging im Hintergrund und es ist kompatibel mit Softwareinstallationssystemen (z. B. Microsoft SCCM).
- Zentrale Verwaltung der SQL-Serverdatenbank durch den IT-Eigentümer des Unternehmens.
- Führen Sie den Imaging Server auf einem virtuellen Computer aus.

Für DICOM-Umgebung

8 Neue Funktionen für automatische Übertragung und automatisches Spülen



- Für Benutzer, die neu erfasste Bilder in PACS speichern möchten, bieten wir die Möglichkeit, die Bilder automatisch in PACS zu übertragen.
- In PACS gespeicherte Bilder können auch automatisch aus CS Imaging gelöscht werden, wenn sie in PACS gespeichert werden.
- Konfigurieren Sie den CS 9600 im Dentalmodus in einer PACS-Umgebung ohne Arbeitsliste. Dies ermöglicht eine flexible Erstellung einer Patientenakte von jeder CS Imaging-Station aus.

Für den Planeten

9 Papierfreie, dematerialisierte Lösung



- Reduzieren Sie die Auswirkungen auf die Umwelt. Für CS Imaging sind keine DVDs mehr erforderlich, und es gibt keine gedruckte Dokumentation mehr.
- Einfacher Download der Software.
- Greifen Sie auf die CS Imaging-Dokumentation in einem digitalen Format innerhalb der Software oder online zu.
- Reduzieren Sie physische Berührungspunkte mit dieser berührungslosen Lösung.

Um mehr über den neuen Imaging Server auf CS Imaging Version 8 zu erfahren, rufen Sie Ihre Carestream Dental Vertriebsmitarbeiter an.